

屏東縣重要統計指標

中華民國 114年11月



屏東縣政府主計處編印

中華民國 114年12月出版

圖1-醫療保健

113年

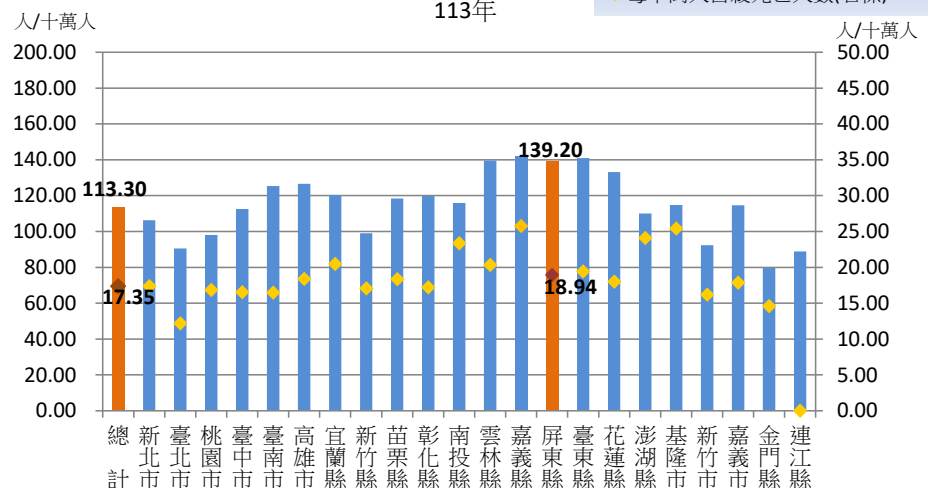
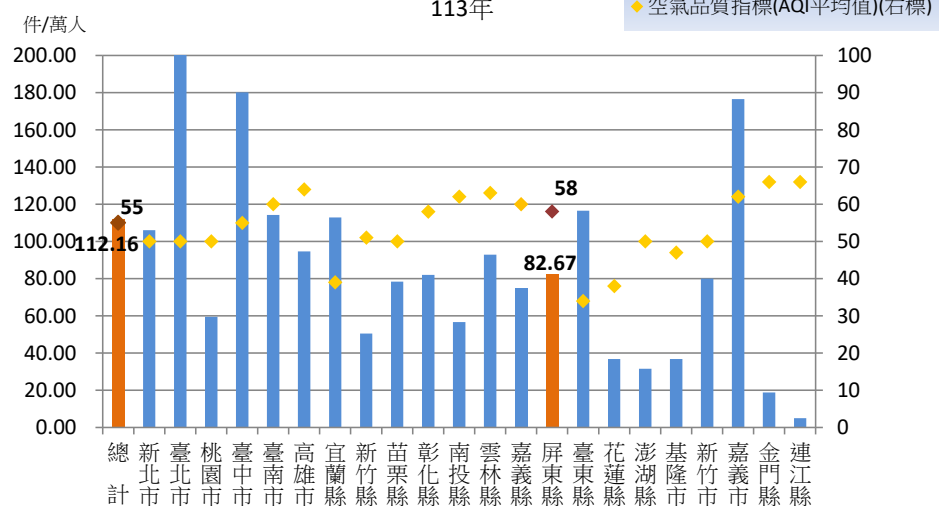


圖2-環境保護

113年



說明：空氣品質指標為依據監測資料將當日空氣中臭氧(O3)、細懸浮微粒(PM2.5)、懸浮微粒(PM10)、一氧化碳(CO)、二氧化硫(SO2)及二氧化氮(NO2)濃度等數值，以其對人體健康的影響程度，分別換算出不同污染物之副指標值，再以當日各副指標之最大值為該測站當日之空氣品質指標值(AQI)。

良好0~50；普通51~100；對敏感族群不健康101~150；對所有族群不健康151~200；非常不健康201~300；危害301~500。

重要統計指標	本期 資料	上期 資料	增減 率(%)	本期 時間
一、人口				
出生數(人)	282	331	-14.80	11月
人口數(人)	782,812	783,345	-0.07	11月底
性比例(男/女*100)	102.10	102.14	-0.04	11月底
幼年人口(0-14歲)(%)	9.99	10.00	-0.10	11月底
青壯年人口(15-64歲)(%)	68.24	68.32	-0.12	11月底
老年人口(65歲以上)(%)	21.77	21.68	0.42	11月底
原住民族人口數(人)	62,860	62,806	0.09	11月底
新住民人數(人)	20,795	20,784	0.05	11月底
自然增加率=粗出生率-粗死亡率 (折合年率)(‰)	-6.96	-6.49	-7.24	11月底
社會增加率=遷入率-遷出率 (折合年率)(‰)	-1.32	-2.31	42.86	11月底
老化指數(%)	217.83	216.74	0.50	11月底
二、婚姻概況				
結婚對數中配偶為大陸港澳及其他 外籍人士之對數比率(%)	16.00	17.00	-5.88	11月
粗結婚率(折合年率)(‰)	4.27	4.51	-5.32	11月
粗離婚率(折合年率)(‰)	2.19	2.51	-12.75	11月
三、勞動就業				
15歲以上民間人口(千人)	689	691	-0.29	114上半年
勞動力人口(千人)	414	422	-1.90	114上半年
就業人口(千人)	401	408	-1.72	114上半年
非勞動力(千人)	275	269	2.23	114上半年
勞動力參與率(%)	60.1	61.1	-1.64	114上半年

重要統計指標	本期 資料	上期 資料	增減 率(%)	本期 時間
失業率(%)	3.3	3.4	-2.94	114上半年
受聘僱移工人數(人)	18,002	17,911	0.51	10月底
勞資爭議案件(件)	56	54	3.70	11月
勞工保險投保人數(人)	207,203	207,483	-0.13	10月底
農民健康保險投保人數(人)	81,644	82,157	-0.62	10月底
就業者之教育程度結構-大專及 以上(%)	40.19	38.69	3.88	113年底
就業者之行業結構-服務業占比 (%)	55.43	53.92	2.80	113年底
機關定額已進用身心障礙者人數 占定額應進用人數比率(%)	176.27	179.83	-1.98	10月底
四、教育文化				
每平方公里公立圖書館數 (所/平方公里)	0.013	0.013	-	11月底
公立圖書館圖書冊數(萬冊)	513.39	512.82	0.11	11月底
平均每人可分配藏書冊數(冊)	6.56	6.55	0.15	11月底
公共圖書館借閱率(%)	114	111	2.70	113年
客家文化館舍入館人數(人次)	6,432	6,347	1.34	11月
屏菸1936文化基地總參觀人次(人 次)註1	35,223	36,802	-4.29	10月
屏菸1936文化基地 -屏東原民館參觀人次(人次)註1	7,939	7,996	-0.71	10月
屏菸1936文化基地 -屏東客家館參觀人次(人次)註1	7,090	7,411	-4.33	10月
每年舉辦藝文展演活動個數(個)	1,408	1,160	21.38	113年
平均每人出席藝文活動次數 (次/人)	12.21	9.57	27.59	113年
歷史資產(古蹟)保存個數(個)	26	26	-	113年底
本縣兒童課後照顧人數(人)	9,409	9,134	3.01	113下學期
15歲以上人口之教育程度結構- 大專及以上(%)	39.23	38.48	1.95	113年

重要統計指標	本期 資料	上期 資料	增減 率(%)	本期 時間
平均每班學生數-國小(人)	19.06	19.34	-1.45	113學年度
平均每班學生數-國中(人)	24.41	24.48	-0.29	113學年度
平均每一教師教導學生數-國小(人)	9.68	9.98	-3.01	113學年度
平均每一教師教導學生數-國中(人)	8.48	8.43	0.59	113學年度
視力不良率-國小(%)	35.52	36.33	-2.23	113學年度
視力不良率-國中(%)	60.31	60.94	-1.03	113學年度
國小學生輟學率(%)	0.082	0.027	203.70	112學年度
國小學生復學率(%)	74.074	100.000	-25.93	112學年度
國中學生輟學率(%)	0.666	0.595	11.93	112學年度
國中學生復學率(%)	86.666	84.298	2.81	112學年度
教育科學文化支出占總歲出比例(%)	33.24	32.42	2.53	113年度
五、工商財經				
歲出累計實支數(億元) *	423.43	407.68	3.86	114年11月底
歲出累計實支數占全年預算數比率(%) *	66.57	66.30	0.41	114年11月底
歲入累計實收數(億元) *	519.57	491.74	5.66	114年11月底
歲入累計實收數占全年預算數比率(%) *	82.47	79.96	3.14	114年11月底
地方稅累計實徵淨額(億元) *	625.11	646.75	-3.35	114年11月底
營利事業營業家數(家)	47,684	47,652	0.07	9月底
營利事業累積銷售額(億) *	3,641.53	3,661.84	-0.55	114年9月底
工廠登記家數(家)	1,737	1,729	0.46	11月底
公司實收資本額(百萬元)	132,028	132,131	-0.08	10月底
工廠位於屏東縣之菸酒製造業者家數(家)	20	20	-	11月底

*： "工商財經"6筆資料、"社會福利"1筆資料、"公共安全"5筆資料及"環境保護"4筆資料因有季節性差異，上期資料為與去年同期作比較。

註1:屏菸1936文化基地因進行全區戶外景觀優化工程，10月營運時間至19日止，自114年10月20日起休園至明年3月。

重要統計指標	本期 資料	上期 資料	增減 率(%)	本期 時間
屏東縣菸酒進口業者家數(家)	16	15	6.67	11月底
1年以上非自償債務(億元)	-	-	--	11月底
未滿1年債務(億元)	-	-	--	11月底
自償性債務未償餘額(億元)	15.40	15.09	2.05	11月底
人均負債數(元)	-	-	--	11月底
自籌財源比率(%)	13.12	14.73	-10.89	113年度
六、交通運輸				
汽車登記數(輛)	313,816	313,599	0.07	11月底
機車登記數(輛)	625,397	625,549	-0.02	11月底
每千人擁有汽車數(輛)	400.88	400.33	0.14	11月底
每千人擁有機車數(輛)	798.91	798.56	0.04	11月底
汽車客運載客人次(人次)	371,963	324,693	14.56	11月
七、公共建設				
都市計畫區公園綠地已闢建面積(公頃)	188.74	188.74	-	113年底
核發建築物使用執照總樓地板面積(平方公尺)	111,854	70,693	58.23	11月
建築物開工總樓地板面積(平方公尺)	80,406	41,712	92.76	11月
污水處理率(%)	34.96	34.84	0.34	11月底
公共污水下水道普及率(%)	14.55	14.52	0.20	11月底
專用污水下水道普及率(%)	2.29	2.29	-0.02	11月底
建築物污水處理設施設置率(%)	18.12	18.03	0.50	11月底
簡易自來水輔導管理場數(場)	56	41	36.59	113年底
雨水下水道系統規劃幹線建設完工比率(%)	64.19	64.19	-	113年底

重要統計指標	本期 資料	上期 資料	增減 率(%)	本期 時間
私有土地徵收面積(公頃)	1.67	1.07	56.28	113年
私有土地價購面積(公頃)	14.07	5.17	172.36	113年
縣鄉道公路里程(公里)	1,105	1,109	-0.34	113年底
八、社會福利				
身心障礙人口數(人)	53,900	53,682	0.41	11月
低收入戶數(戶)	8,951	8,802	1.69	11月
低收入人數(人)	15,021	14,738	1.92	11月
低收入戶生活扶助金額(千元)	54,358	84,501	-35.67	第3季
一村里一關懷據點佈建密度(%)	95.49	95.49	-	11月底
志工人數占15歲以上人口比率(%)	7.25	7.12	1.83	114上半年
50歲以上志工人數占老人人口比率(%)	21.26	20.64	3.00	114上半年
特殊境遇家庭緊急生活扶助(人次)	46	50	-8.00	11月
身心障礙人口占全縣總人口比率(%)	6.89	6.85	0.58	11月底
老人長期照顧、安養機構工作人員人數(人)	1,147	1,201	-4.50	114上半年
身心障礙福利機構核定安置住宿及日托人數占身心障礙人數比率(%)	1.41	1.41	-	第3季底
平均每位列冊需關懷之獨居老人被服務次數(次)	99.68	98.53	1.17	第3季
脆弱家庭面訪次數(次)	3,086	2,896	6.56	第3季
65歲以上每百人參與長青學苑人次(人次)*	49.89	69.18	-27.88	114上半年
平均每人政府社會福利支出淨額(千元)	14.16	12.82	10.45	113年度
九、社會治安				
刑事案件發生率(件/十萬人)	206.47	204.64	0.90	10月
刑事案件破獲率(%)	67.55	65.98	2.38	10月

重要統計指標	本期 資料	上期 資料	增減 率(%)	本期 時間
刑事案件犯罪人口率(人/十萬人)	138.33	132.22	4.62	10月
竊盜案件發生數(件)	244	277	-11.91	10月
竊盜案件發生率(件/十萬人)	31.14	35.32	-11.84	10月
竊盜案件破獲率(%)	69.26	56.68	22.19	10月
暴力犯罪發生率(件/十萬人)	0.13	0.38	-66.64	10月
暴力犯罪破獲率(%)	100.00	133.33	-25.00	10月
平均每人警政支出(千元)	4.32	4.10	5.48	113年度
十、公共安全				
(A1+A2)道路交通事故件數(件)	1,236	1,275	-3.06	9月
(A1+A2)道路交通事故件數(件)*(與去年同期比較)	1,236	1,348	-8.31	114年9月
道路交通事故30日內死亡人數(人)	20	20	-	9月
道路交通事故30日內死亡人數(人)*(與去年同期比較)	20	11	81.82	114年9月
道路交通事故受傷人數(人)	1,624	1,701	-4.53	9月
道路交通事故受傷人數(人)*(與去年同期比較)	1,624	1,850	-12.22	114年9月
(A1+A2)道路交通事故肇事率(件/萬輛)	13.15	13.56	-3.02	9月
(A1+A2)道路交通事故肇事率(件/萬輛)*(與去年同期比較)	13.15	14.28	-7.96	114年9月
酒駕案件導致死亡數(人)	2	1	100.00	9月
酒駕案件導致死亡數(人)*(與去年同期比較)	2	-	--	114年9月
火災發生次數(次)	52	35	48.57	11月
火災死亡人數(人)	-	-	--	11月
火災受傷人數(人)	-	1	-100.00	11月
火災財物損失(千元)	51	3,085	-98.35	11月

*：「工商財經」6筆資料、「社會福利」1筆資料、「公共安全」5筆資料及「環境保護」4筆資料因有季節性差異，上期資料為與去年同期作比較。

註1:屏東1936文化基地因進行全區戶外景觀優化工程，10月營運時間至19日止，自114年10月20日起休園至明年3月。

重要統計指標	本期 資料	上期 資料	增減 率(%)	本期 時間
緊急救護送醫人次(人次)	3,361	3,458	-2.81	11月
每十萬人消防人數(人)	79.95	76.73	4.20	113年底
每十萬人義消人數(人)	256.05	260.00	-1.52	114上半年
每萬人消防車輛數(輛)	1.59	1.56	2.07	114上半年
每千戶消防栓數(數量/千戶)	18.59	19.12	-2.76	114上半年
十一、醫療保健				
全民健保特約醫事服務機構病床數(床)	5,576	5,576	-	10月底
食品衛生管理查驗件數(件)	433	443	-2.26	11月
長照服務目前使用人數(人)	23,712	23,651	0.26	11月
長照服務涵蓋率(%)	106.40	106.16	0.23	113年
每萬人口執業醫事人員(人/萬人)	139.40	136.58	2.06	113年底
每萬人口病床數(床/萬人)	78.23	76.74	1.94	113年底
平均每一執業醫師服務之病床數(床)	3.65	3.64	0.27	113年底
平均每一護理人員服務之病床數(床)	0.93	0.93	-	113年底
嬰兒死亡率(人／每千活嬰)	5.00	6.90	-27.54	113年底
每十萬人法定傳染病患者(人)	225.85	2,720.64	-91.70	113年
失智症確診率(%)	80.82	78.40	3.09	114上半年底
成人肥胖率(%)	42.5	44.6	-4.71	113年底
每十萬人口自殺死亡率(%)	18.9	20.8	-9.13	113年底
醫療保健支出占政府支出比率(%)	10.47	9.54	9.75	113年度
十二、環境保護				
平均每人每日垃圾產生量(公斤)	1.56	1.58	-1.27	10月

重要統計指標	本期 資料	上期 資料	增減 率(%)	本期 時間
平均每人每日資源回收量(公斤)	0.82	0.86	-4.65	10月
平均每人每日垃圾清運量(公斤)	0.70	0.69	1.45	10月
公害陳情案件受理件數(件)	500	550	-9.09	11月
AQI大於100之比率(%) *	22.22	20.00	11.10	114年11月
粒徑2.5微米以下之細懸浮微粒 PM2.5(μg/m3) *	17.07	17.03	0.23	114年11月
粒徑10微米以下之懸浮微粒 PM10(μg/m3) *	36.73	36.00	2.03	114年11月
平均每人每年用電量(度)	2,968	2,823	5.14	113年
家戶住宅用電量(仟度) *	225,396	208,980	7.86	114年11月
平均每人環保經費(千元)	2.37	2.42	-2.07	113年度
十三、觀光旅遊				
旅館家數(家)	106	106	-	11月底
旅館房間數(間)	5,153	5,153	-	11月底
民宿家數(家)	1,323	1,313	0.76	11月底
民宿房間數(間)	6,166	6,114	0.85	11月底
觀光旅館家數(家)	3	3	-	7月底
觀光旅館房間數(間)	973	973	-	7月底
觀光旅館住用率(%)	50.82	53.21	-4.49	7月
觀光遊憩區遊客人數(人次)	2,272,120	2,110,740	7.65	9月
十四、生活品質與現代化				
家庭收支-平均每戶可支配所得(元)	907,896	909,690	-0.20	113年
家庭收支-平均每戶消費支出(元)	731,275	707,406	3.37	113年
自來水供水普及率(%)	71.65	69.30	3.39	113年底

重要統計指標	本期 資料	上期 資料	增減 率(%)	本期 時間
平均每人每日用水量(公升)	241	243	-0.82	113年
連網普及率(%)	91.94	91.47	0.51	113年

*： "工商財經"6筆資料、"社會福利"1筆資料、"公共安全"5筆資料及"環境保護"4筆資料因有季節性差異，上期資料為與去年同期作比較。

註1:屏菸1936文化基地因進行全區戶外景觀優化工程，10月營運時間至19日止，自114年10月20日起休園至明年3月。